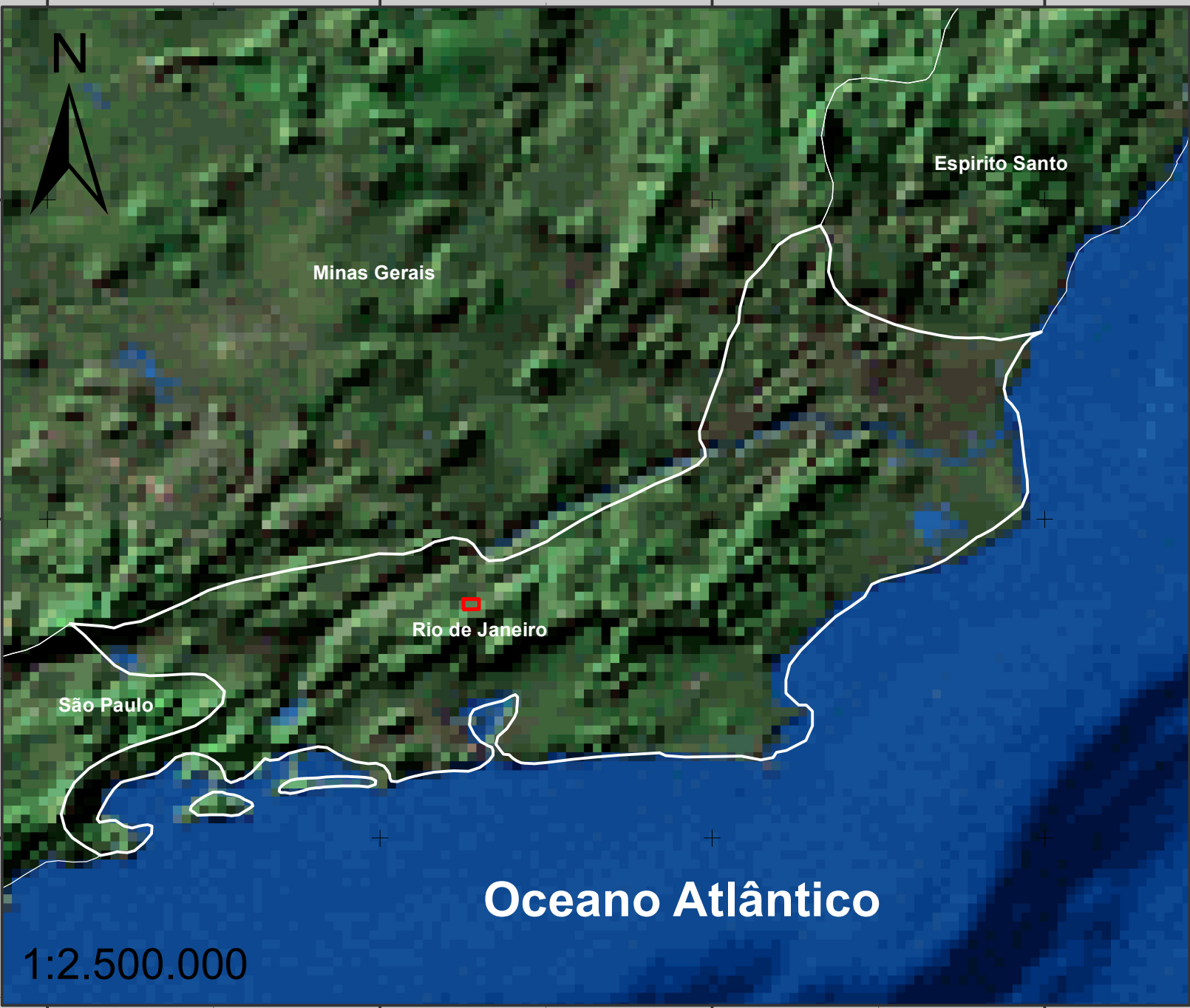
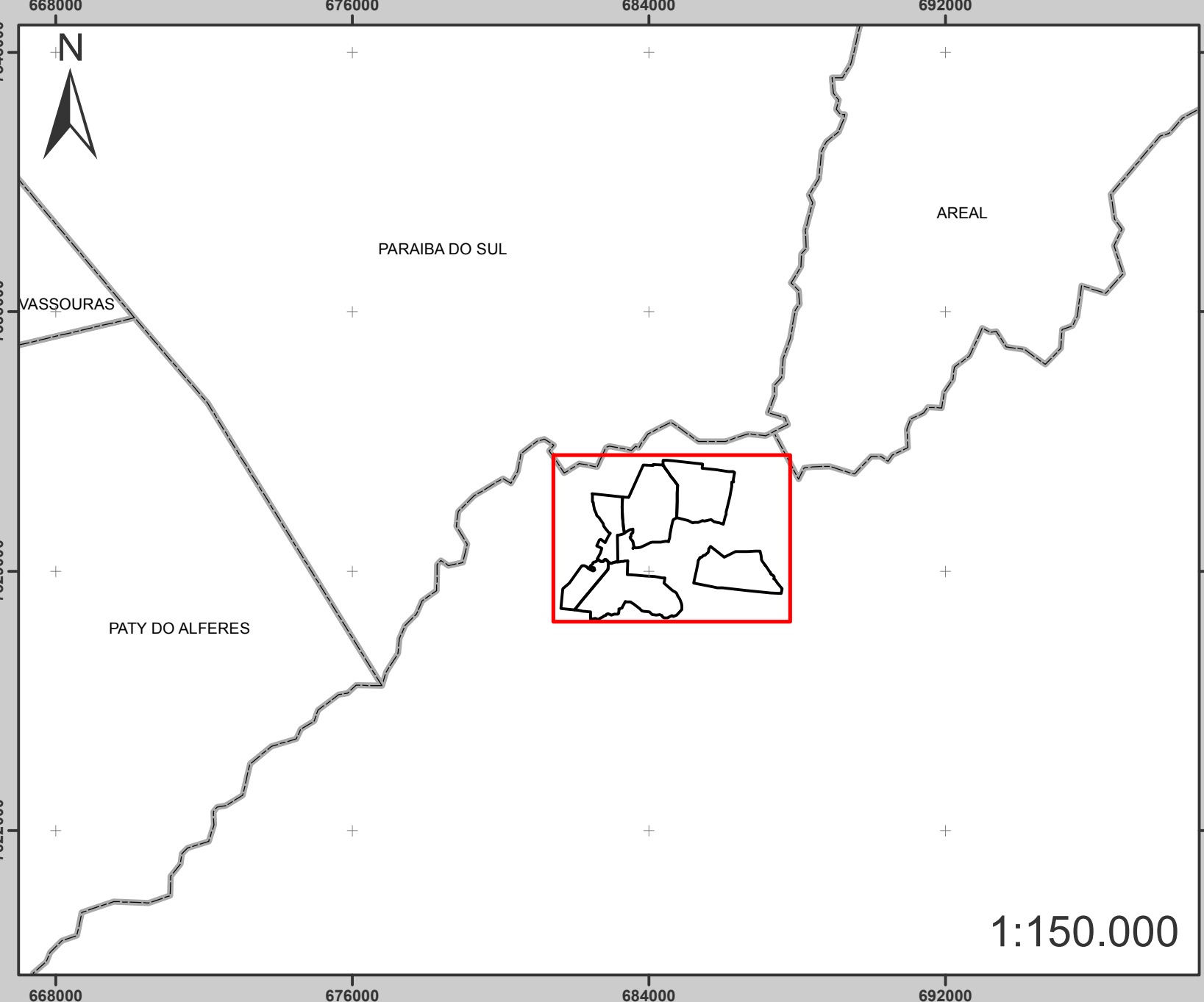


Rio de Janeiro



Localização da área de estudo



Legenda

Trilhas

Pontes

Açudes

Estradas

Fazendas

Hidrografia

Limites municipais

Contratante:	Contratada:	Identificação do projeto:	
JCN PATRIMONIAL LTDA	MRH ENGENHARIA AMBIENTAL	COMPLEXO IMOBILIÁRIO HOTELEIRO E ESPORTIVO	
Empreendedor:		Título do mapa:	
JCN PATRIMONIAL LTDA		MAPA DE LOCALIZAÇÃO	
Revisor do projeto:	Formato de impressão:	Escala:	Datum:
Ezequiel Martins	A0	1:8.000	WGS84 - 23S
Colaborador:	Nome do arquivo:	Data:	Nº do mapa:
Marcelo Zagonel	mapa_de_localização	FEVEREIRO/2013	01/09